

Consejos de cuenca, ¿cómo integrar la gestión a escala administrativa con la escala territorial?

Pilar Barría Encargada Transición Hídrica Justa MMA
Mayo 2023



Brechas de gobernanza

Marco de Gobernanza Multinivel: Mind the Gaps, Bridge the Gaps



¿Consejos de cuenca?



Diagnóstico transversal de que la crisis hídrica requiere de cambios estructurales a la institucionalidad.

Falta de coordinación.
Fragmentación en la
gestión hídrica,
trabajo en silos

Falta de participación
de actores clave en la
planificación

No hay gestión integrada
de recursos hídricos a
nivel de cuenca

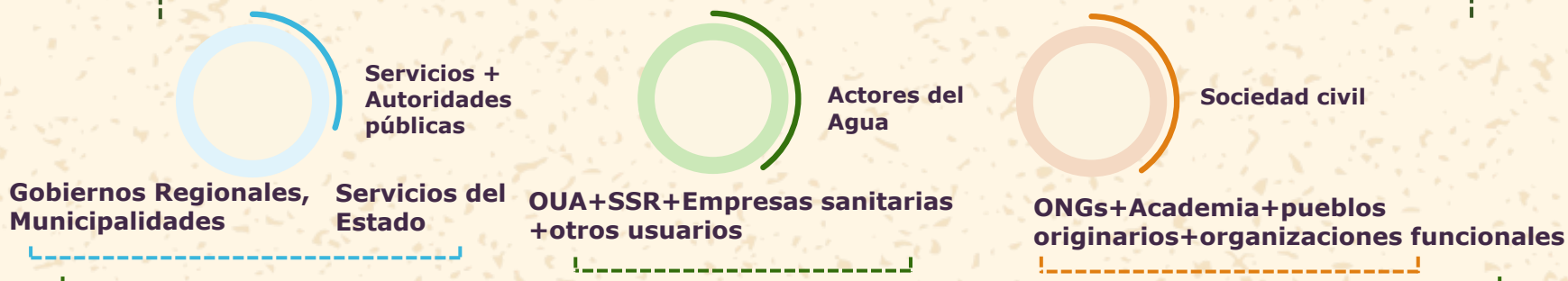
Se requiere fortalecer el
marco normativo para
impulsar proyectos
multipropósitos, ef. Hídrica,
etc.

Brechas en la integración
de enfoque ecosistémico
en la gestión de recursos
hídricos

Esquema de partida propuesto para el proceso de conformación de los Consejos pilotos



Lo conformarían



Directiva (órganos ejecutivo)



Secretaría Técnica (apoya al directorio y al consejo en el cumplimiento de las metas)

Funciones directiva



Facilitar el desarrollo e implementación de los acuerdos del consejo.
Proponer al consejo la creación de comités operativos según unidades territoriales y/o áreas temáticas específicos.



Coordinar y hacer seguimiento a la labor de los comités operativos.
Postular a distintos fondos concursables y/o presentar proyectos de inversión o estudios al FNDR (con la ayuda de las secretarías técnicas).
Rendición de cuentas frente al consejo.

Representante / Presidente



Relaciones con otros organismos públicos y organizaciones internacionales.



Representar judicial y extrajudicialmente a los consejos de cuenca.



Preside las reuniones



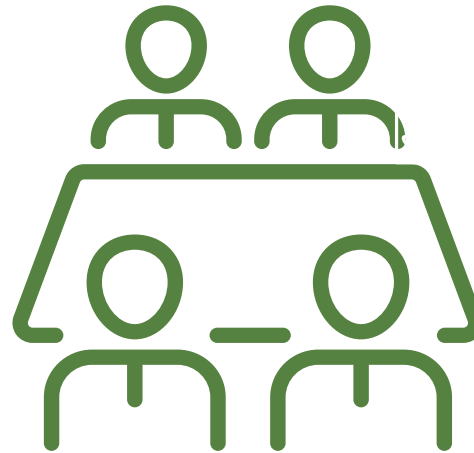
Para lograr las funciones durante la etapa 2 del consejo de cuenca piloto se requiere de una estructura base

1. Consejo de cuenca



Órgano que canaliza la participación (40-100 personas de acuerdo con las características de la cuenca)

2. Directiva



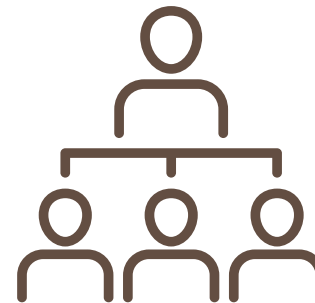
Órgano de carácter ejecutivo/operativo (10-13 personas)
Se encarga de las coordinaciones para lograr los acuerdos del consejo de cuenca

3. Secretaría Técnica



Órgano de carácter técnico (DGA) apoya al directorio y al consejo en el cumplimiento de las metas mediante la información técnica

4. Presidente/a del CdeC

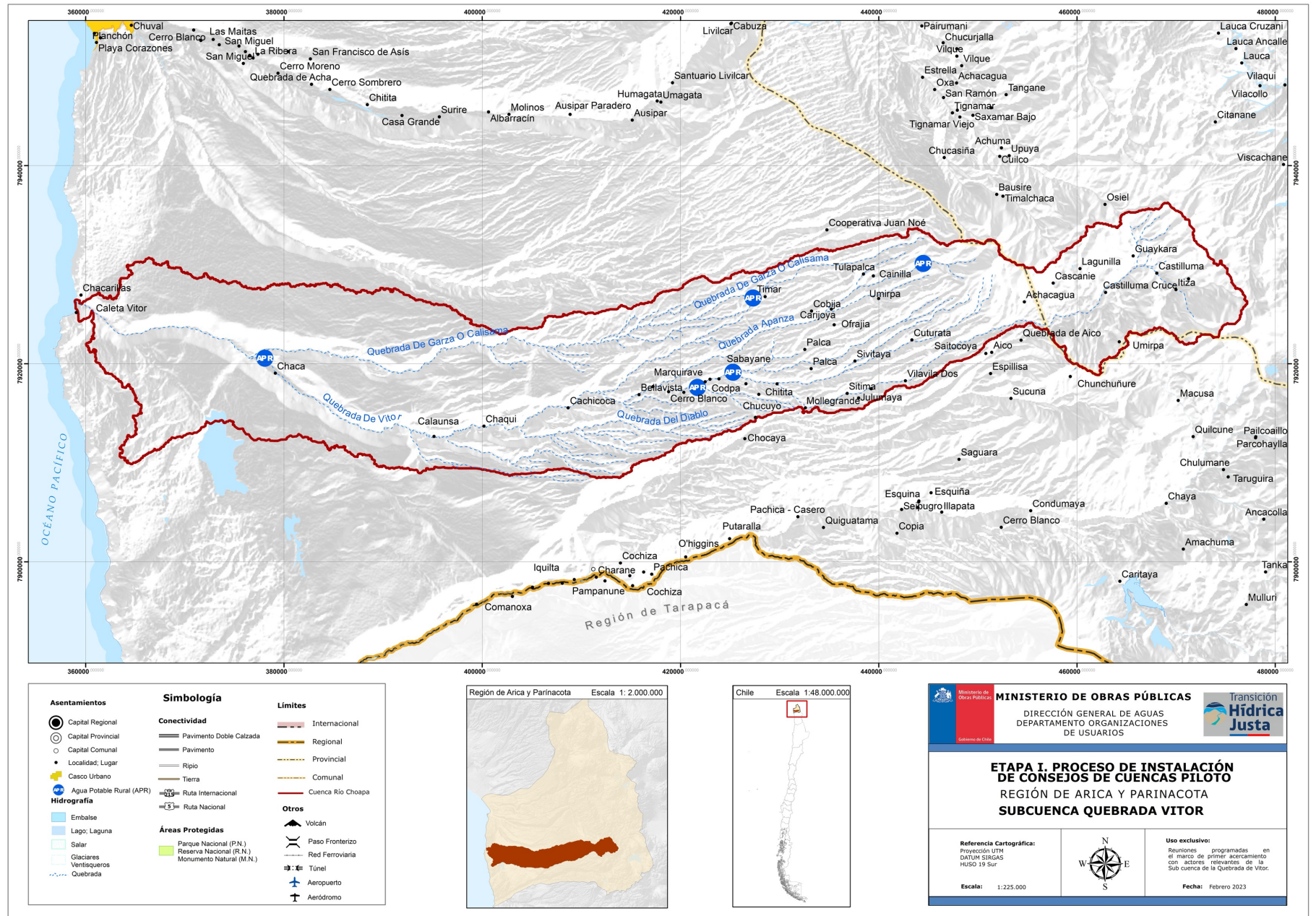


Convoca a las reuniones, preside, representa al consejo

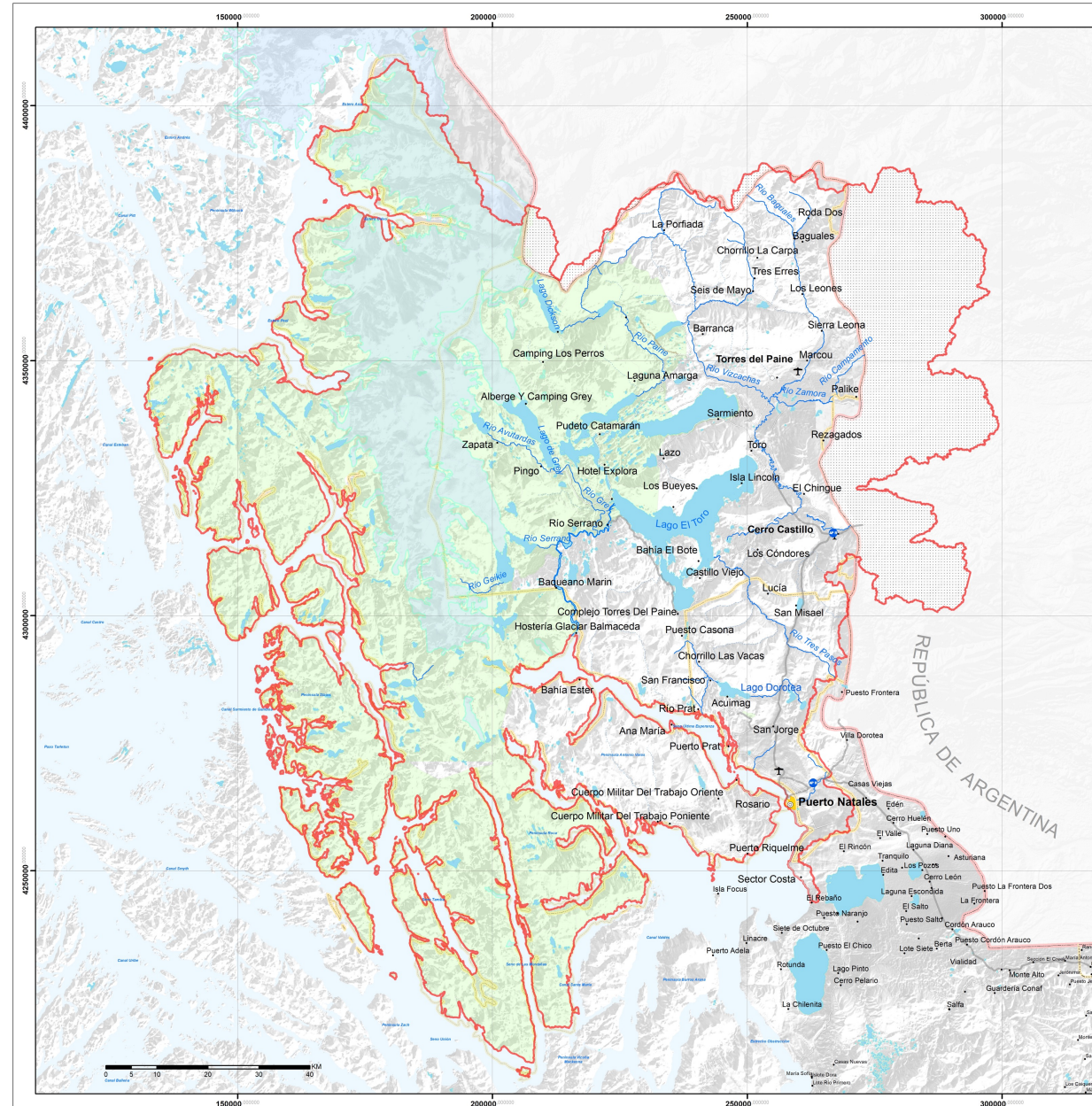
Desafíos múltiples en distintas dimensiones



Escala de cuenca y escala administrativa - comunas



Escala de cuenca y escala administrativa - comunas



MINISTERIO DE OBRAS PÚBLICAS
 DIRECCIÓN GENERAL DE AGUAS
 DEPARTAMENTO ORGANIZACIONES DE USUARIOS

Transición Hídrica Justa

ETAPA I. PROCESO DE INSTALACIÓN DE CONSEJOS DE CUENCAS PILOTO
REGIÓN DE MAGALLANES Y LA ANTÁRTIDA
CUENCA COSTERA ENTRE SENO DE ANDREW Y R. HOLLENBERG E ISLAS COSTERAS

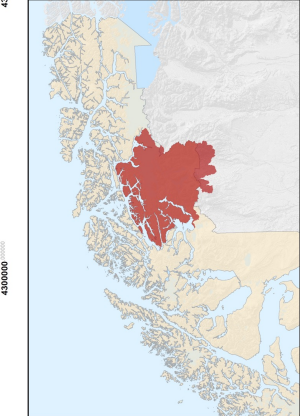
Referencia Cartográfica:
 Proyección UTM
 DATUM SIRGAS
 HUSO 19 Sur

Escala: 1:525.000

Uso exclusivo:
 Reuniones programadas en el marco de primer acercamiento con actores relevantes de la Cuenca Costera entre Seno de Andrew y R. Hollenberg e Islas Costeras.

Fecha: Marzo 2023

Región de Magallanes y la Antártida Escala 1: 5.000.000

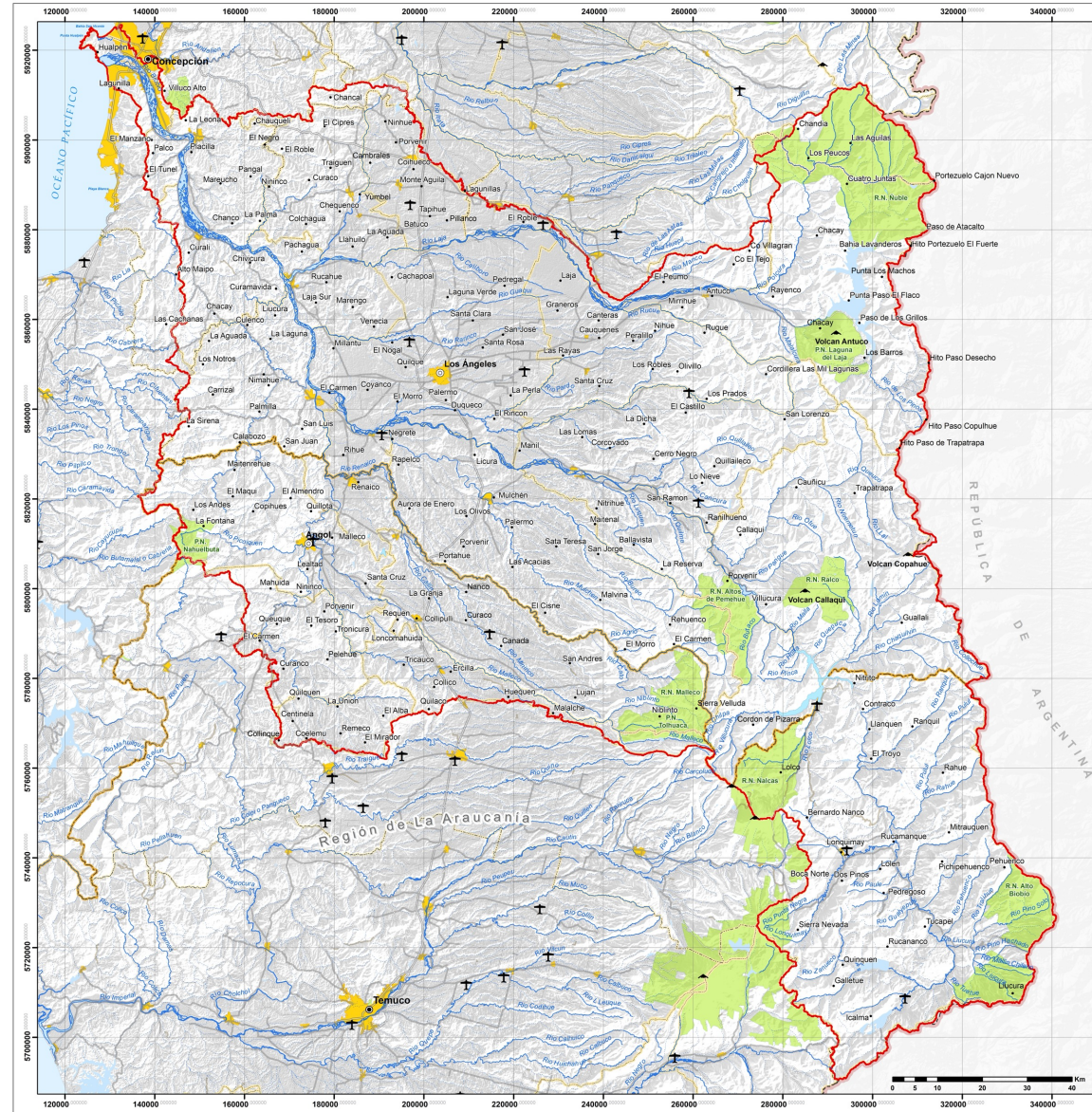


Chile Escala 1: 35.000.000



Asentamientos	Simbología	Limites
<ul style="list-style-type: none"> Capital Regional Capital Provincial Capital Comunal Localidad; Lugar Casco Urbano Agua Potable Rural 	<ul style="list-style-type: none"> Conectividad <ul style="list-style-type: none"> Pavimento Doble Calzada Pavimento Ripio Tierra Ruta Internacional Ruta Nacional Áreas Protegidas <ul style="list-style-type: none"> Parque Nacional (P.N.) Reserva Nacional (R.N.) Monumento Natural (M.N.) Superficie de la cuenca fuera de territorio nacional 	<ul style="list-style-type: none"> Internacional Regional Provincial Comunal Cuenca Volcán Paso Fronterizo Red Ferroviaria Túnel Aeropuerto Aeródromo

Escala de cuenca y escala administrativa - comunas




MINISTERIO DE OBRAS PÚBLICAS
 DIRECCIÓN GENERAL DE AGUAS
 DEPARTAMENTO ORGANIZACIONES DE USUARIOS


Transición Hídrica Justa

ETAPA I. PROCESO DE INSTALACIÓN DE CONSEJOS DE CUENCAS PILOTO
REGIÓN DEL BIOBÍO
CUENCA RÍO BIOBÍO

Referencia Cartográfica:
 Proyección UTM
 DATUM SINGLAS
 HUSO 19 Sur

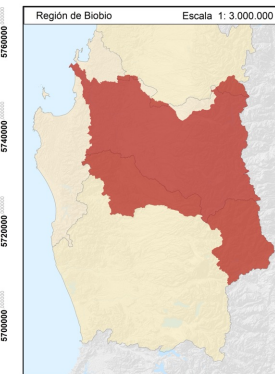
Escala: 1:600.000



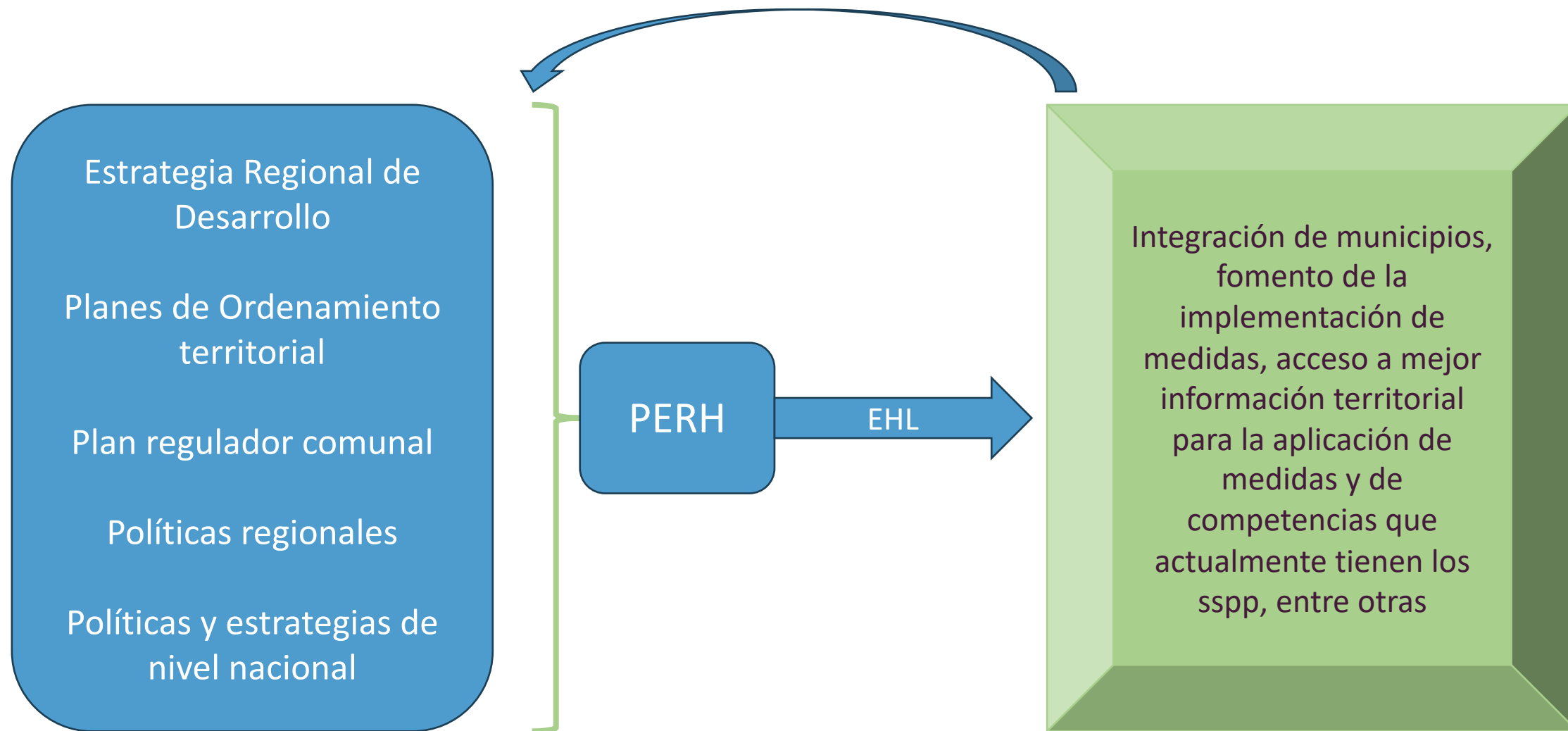
Uso exclusivo:
 Reuniones programadas en el marco de primer acercamiento con actores relevantes de la Cuenca del Río Choapa.

Fecha: Marzo 2023

Asentamientos	Simbología	Límites
<ul style="list-style-type: none"> ● Capital Regional ○ Capital Provincial ○ Capital Comunal ● Localidad, Lugar ■ Casco Urbano 	Conectividad <ul style="list-style-type: none"> — Pavimento Doble Carretera — Pavimento — Ripio — Tierra — Ruta Internacional — Ruta Nacional 	<ul style="list-style-type: none"> — Internacional — Regional — Provincial — Comunal — Cuenca Río Choapa
Hidrografía <ul style="list-style-type: none"> ■ Embalse ■ Lago, Laguna ■ Salar ■ Glaciares ■ Ventisqueros ■ Ríos, Esteros ■ Quebrada 	Áreas Protegidas <ul style="list-style-type: none"> ■ Parque Nacional (P.N.) ■ Reserva Nacional (R.N.) ■ Monumento Natural (M.N.) 	Otros <ul style="list-style-type: none"> ▲ Volcán — Paso Fronterizo — Red Ferroviaria — Túnel — Aeropuerto — Aeródromo



¿Cómo vinculamos los instrumentos de ordenamiento territorial con la gestión a nivel de cuenca?



La importancia de las estrategias territoriales para fortalecer la gobernanza

Estrategias para fomentar sistemas de reutilización de agua

Innovación e investigación para nuevas fuentes de agua (desalinización)

Innovación social, gobernanza, para mejorar la participación en la planificación

